

**ORGANIZZAZIONE DELL'ENTE** (aggiornata alla data del 01/10/2019)

Note:

(\*) Coadiuvati da Volontari del Servizio Civile Nazionale.

(\*\*) Lavoratori avviati dall'ULSS 5, con progetti di integrazione lavorativa, utilizzati per lo svolgimento di interventi di cura e sorveglianza agli ambienti.

   Servizi esternalizzati

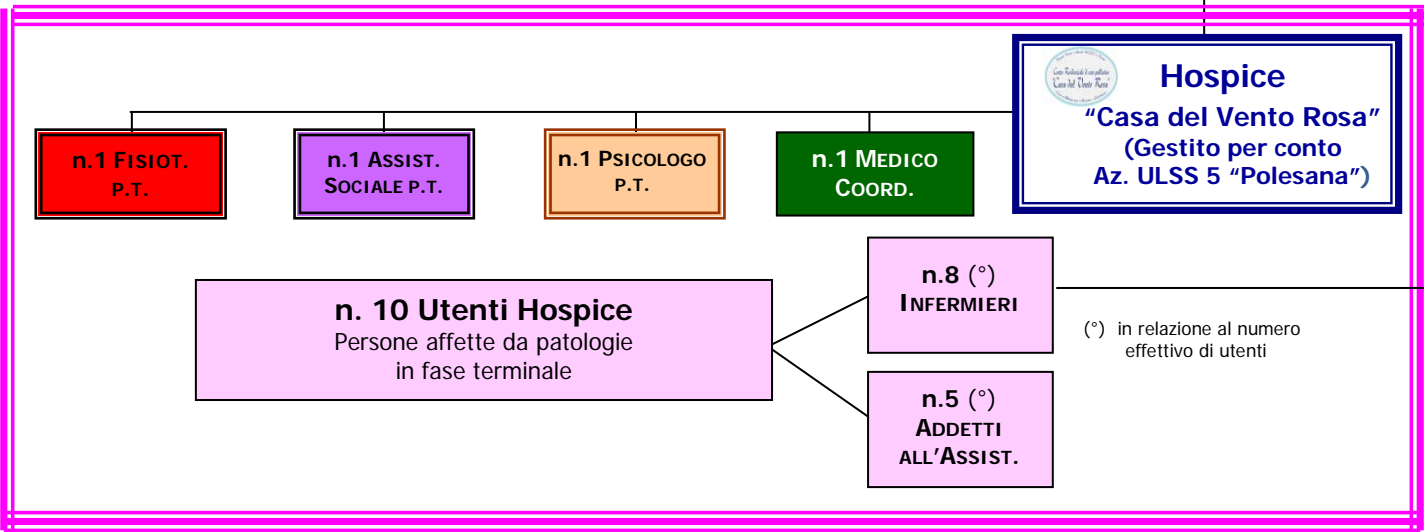
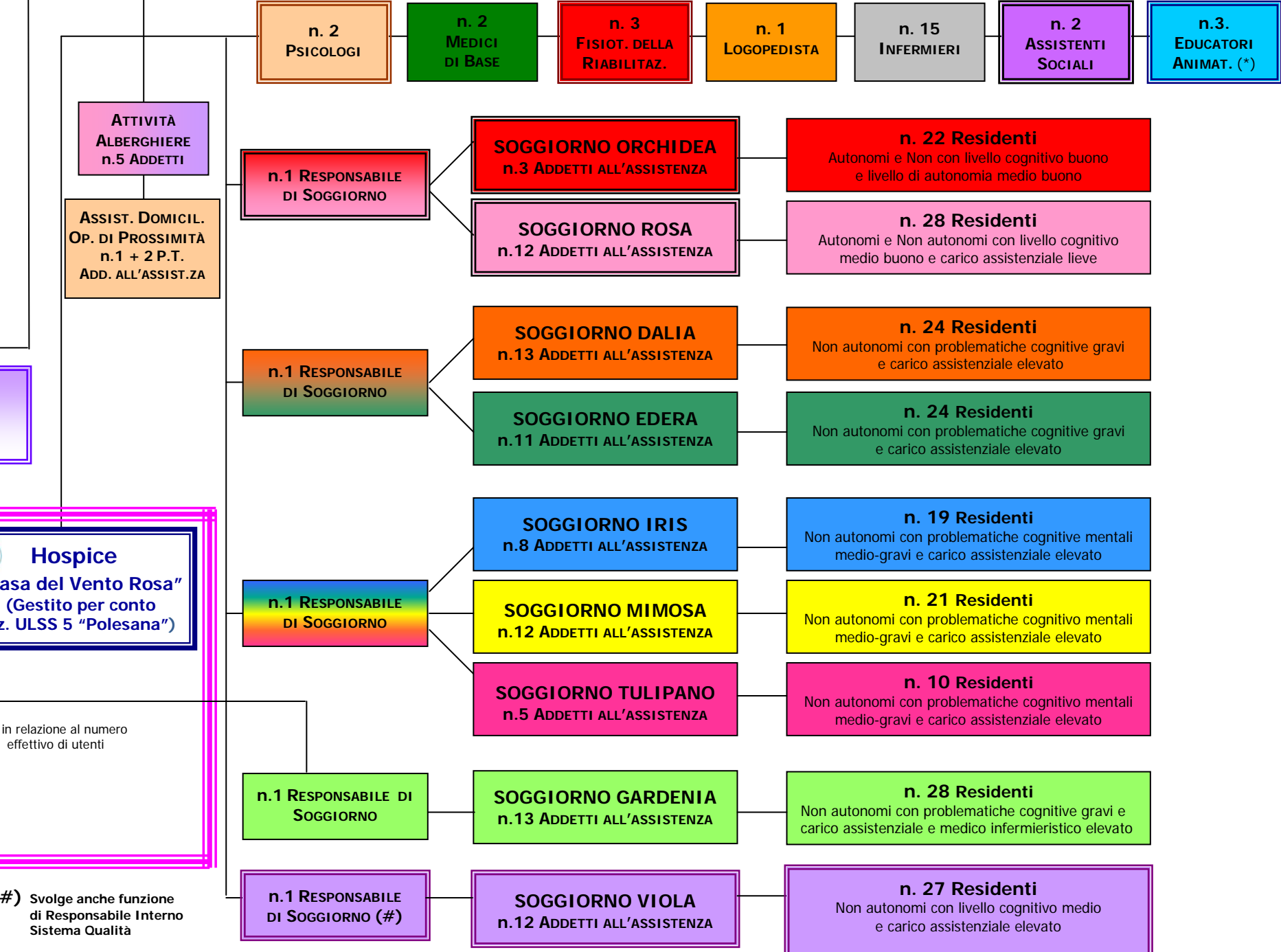
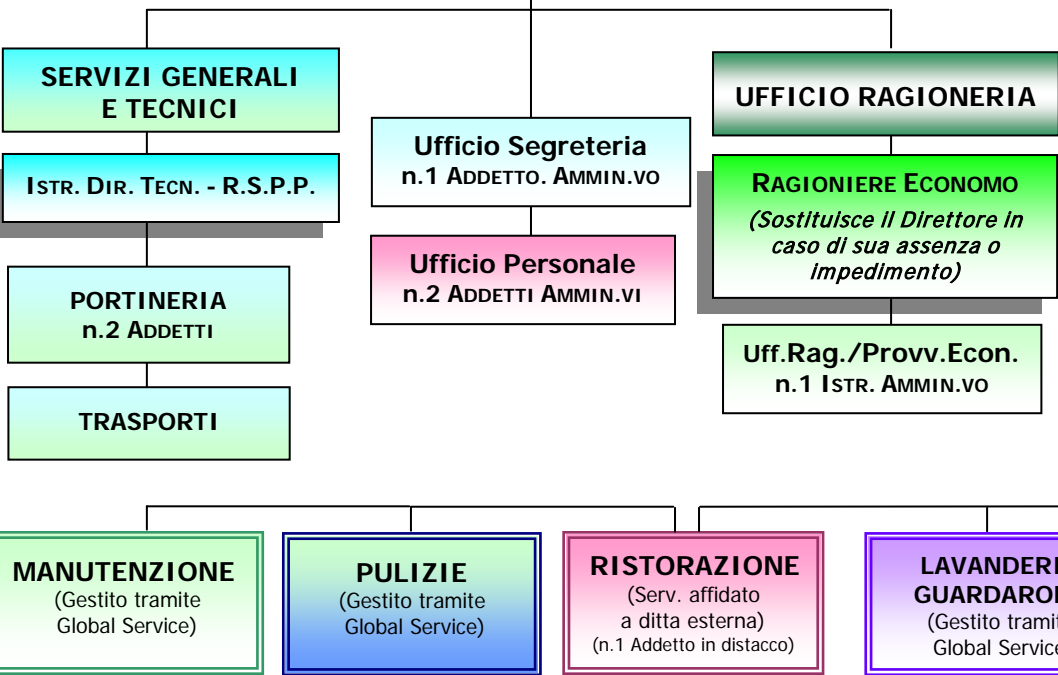
**PRESIDENTE / CONSIGLIO DI AMMINISTRAZIONE**

**DIRETTORE**

**AREA SERVIZI GENERALI AMMINISTRATIVI E TECNICI**

**COORDIN. SERVIZI SOCIO ASSISTENZIALI**

**AREA SOCIO SANITARIA**



(#) Svolge anche funzione di Responsabile Interno Sistema Qualità